



V2496

Verafix-VKE

Zawór podwójny odcinający z uszczelnieniem płaskim do grzejników kompaktowych

ZASTOSOWANIE

Zawór V2496 jest zaworem podwójnym odcinającym do grzejników kompaktowych z zasilaniem dolnym o rozstawie podłączenia 50 mm. Stosuje się go w instalacjach dwururowych w grzejnikach z wbudowanymi wkładkami zaworowymi do odcięcia przepływu w grzejniku.

Zawór przeznaczony jest do zastosowania w instalacjach grzewczych centralnego ogrzewania.

Zawory Verafix-VKE z gwintem wewnętrznym 1/2" dostosowane są do współpracy z grzejnikami producentów:

Bemm	Finimètal	Northor	Superia
Concept	Feroli	Purmo	Thor
Dia-Norm	Henrad	Radson	VEHA
Dia-therm	Korado	Schäfer	Vogel & Noot
Dura	Manaut	Stelrad	

Zawory Verafix-VKE z gwintem zewnętrznym 3/4" dostosowane są do współpracy z grzejnikami producentów:

Baufa	Buderus	Kermi	Ribe
Brötje	De Longhi	Reusch	RIOPanel
Brugman			

WŁAŚCIWOŚCI

- Dowolny kierunek przepływu: wartość parametrów jest taka sama dla obu kierunków przepływu.
- Trwały korpus z odpornego na korozję mosiądzu
- Złączki rurowe 3/4" do rur miedzianych, stalowych, plastikowych i wielowarstwowych
- Podłączenia do grzejnika 1/2" z gwintem wewnętrznym lub 3/4" z gwintem zewnętrznym

DANE TECHNICZNE

Medium:	Woda
Wartość pH:	8 - 9.5
Maksymalna temperatura pracy:	120 °C
Maksymalne ciśnienie pracy:	10.0 bar
k_{vs} [m ³ /h]	
Prosty	3.5
Kątowy	1.8



KONSTRUKCJA

Zawór składa się z następujących elementów:

- Korpusu zaworu prostego (podłączenie z podłogi) lub kąтового (podłączenie ze ściany)
- Wkładki zaworowej kulowej
- Nakrętek przyłączy do grzejnika
- Uniwersalnego przyłącza z gwintem zewnętrznym, dostosowanym do montażu złączek Eurotaper do montażu rur miedzianych, stalowych, plastikowych i wielowarstwowych (patrz akcesoria dla złączek gwintowanych)

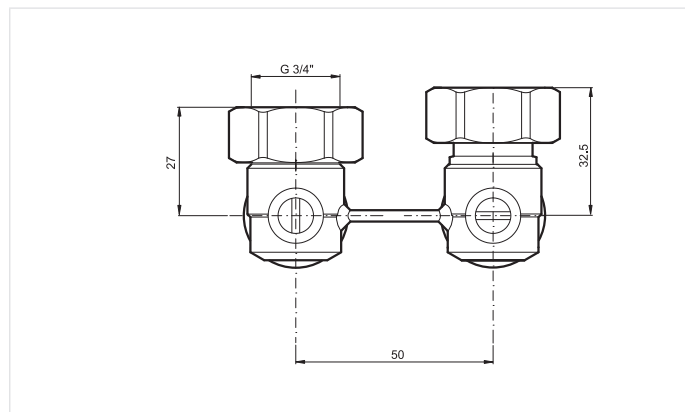
MATERIAŁY

- Korpus z kutego na gorąco mosiądzu
- Wkład zaworu kulowego z niklowanego mosiądzu
- Uszczelnienia O-ringów z EPDM
- Złącza mosiężne
- Nakrętki przyłączeniowe do grzejników z mosiądzu
- Uszczelnienia gniazd PTFE
- Uszczelki z EPDM

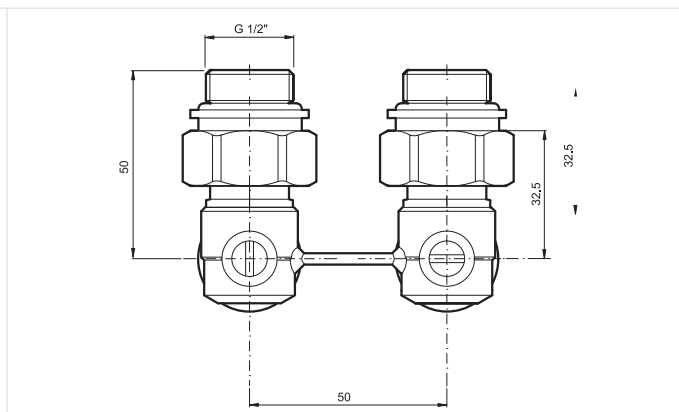
FUNKCJA

Zasilanie i powrót grzejnika można odciąć poprzez przekręcenie wkrętakiem wkładek zaworowych kulowych Verafix-VKE do pozycji poziomej. Zawory są dostarczane w pozycji otwartego przepływu.

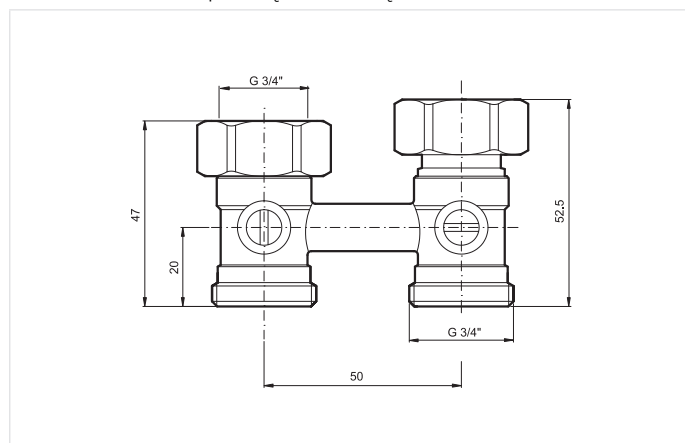
WYMIARY



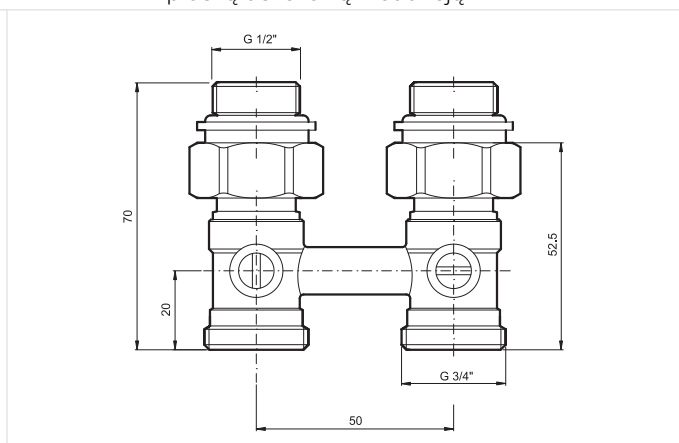
Rys. 1. Zawór Verafix-VKE kątowy
z płaską uszczelką i stożkiem



Rys. 2. Zawór Verafix-VKE kątowy
z płaską uszczelką i redukcją $\frac{3}{4}'' \times \frac{1}{2}''$



Rys. 3. Zawór Verafix-VKE prosty
z płaską uszczelką i stożkiem





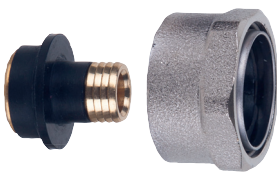



Rys. 4. Zawór Verafix-VKE prosty
z płaską uszczelką i redukcją $\frac{3}{4}'' \times \frac{1}{2}''$

Uwaga: Wszystkie wymiary w mm o ile nie podano inaczej

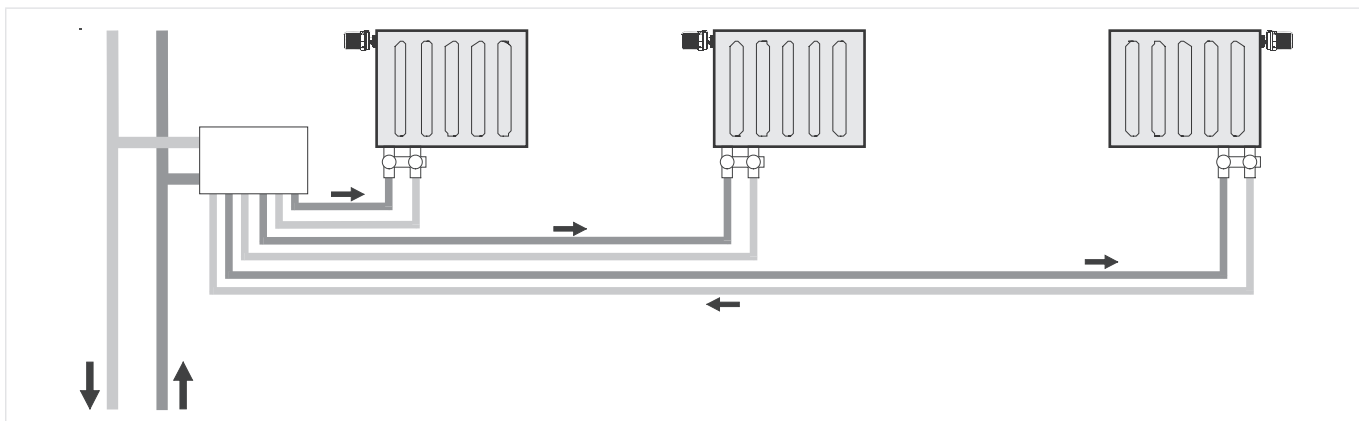
OZNACZENIA KATALOGOWE

Typ	Podłączenie do instalacji	Przyłącze grzejnika	DN	k_{vs} [m ³ /h]	Numer katalogowy
Kątowy z uszczelnieniem płaskim i stożkiem	$\frac{3}{4}''$ gw. zewn.	$\frac{3}{4}''$ gw. zewn.	15	1.8	V2496EX020A
Kątowy z uszczelnieniem płaskim i redukcją $\frac{3}{4}'' \times \frac{1}{2}''$	$\frac{3}{4}''$ gw. zewn.	$\frac{1}{2}''$ gw. wewn.	15	1.8	V2496EY015A
Prosty z uszczelnieniem płaskim i stożkiem	$\frac{3}{4}''$ gw. zewn.	$\frac{3}{4}''$ gw. zewn.	15	3.5	V2496DX020
Prosty z uszczelnieniem płaskim i redukcją $\frac{3}{4}'' \times \frac{1}{2}''$	$\frac{3}{4}''$ gw. zewn.	$\frac{1}{2}''$ gw. wewn.	15	3.5	V2496DY015

ACCESSORIES

	Opis	Wielkość	Numer katalogowy
	FEG3/4CS Złączka zaciskowa do rur miedzianych i stalowych Złącze kompletne. Miękkie złącze uszczelniające. Do zaworów z gwintem zewnętrznym G3/4". Uwaga: Uwaga: dla rur miedzianych i stalowych miękkich ze ścianką o gr. 1 mm należy zastosować tulejkę usztywniającą. Max. temperatura pracy 90 °C, max. ciśnienie robocze 10 bar		
	G ³ /4", 1 szt.	10 mm	FEG3/4CS10
	G ³ /4", 1 szt.	12 mm	FEG3/4CS12
	G ³ /4", 1 szt.	14 mm	FEG3/4CS14
	G ³ /4", 10 szt.	14 mm	FEG3/4CS14-10
	G ³ /4", 1 szt.	15 mm	FEG3/4CS15
	G ³ /4", 10 szt.	15 mm	FEG3/4CS15-10
	G ³ /4", 1 szt.	16 mm	FEG3/4CS16
	G ³ /4", 1 szt.	18 mm	FEG3/4CS18
	FEG3/4P Złączki zaciskowe dla rur PEX Zestaw: złącze kompletne i wkładka wzmacniająca. Miękkie złącze uszczelniające. Do zaworów z gwintem zewn. G3/4". Uwaga: Max. temperatura pracy 90 °C, max. ciśnienie robocze 10 bar		
	G ³ /4", 1 szt.	12 x 1.1 mm	FEG3/4P12X1.1
	G ³ /4", 1 szt.	16 x 1.5 mm	FEG3/4P16X1.5
	FEG3/4PM Złączki zaciskowe dla rur PEX i wielowarstwowych Zestaw: Złącze kompletne z wbudowanym pierścieniem przeciwskrętnym i jednocześnie wkładką wzmacniającą. Do zaworów z gwintem zewn. G3/4". Uwaga: Max. temperatura pracy 90 °C, max. ciśnienie robocze 10 bar		
	G ³ /4", 1 szt.	14 x 2 mm	FEG3/4PM14X2
	G ³ /4", 1 szt.	16 x 2 mm	FEG3/4PM16X2
	G ³ /4", 10 szt.	16 x 2 mm	FEG3/4PM16X2-10
	G ³ /4", 1 szt.	16 x 2.2 mm	FEG3/4PM16X2.2
	G ³ /4", 1 szt.	17 x 2 mm	FEG3/4PM17X2
	G ³ /4", 10 szt.	17 x 2 mm	FEG3/4PM17X2-10
	G ³ /4", 1 szt.	18 x 2 mm	FEG3/4PM18X2
	G ³ /4", 10 szt.	18 x 2 mm	FEG3/4PM18X2-10
	VS3296A Nypel redukcyjny 3/4x1/2" (2 szt. w komplecie)		
	do zaworu V2496		VS3296A015
	VA5096A Płaska uszczelka		
	do zaworu V2496		VA5096A015
	VA5096B Stożek i płaska uszczelka (2 kpl.)		
	do zaworu V2496		VA5096B015

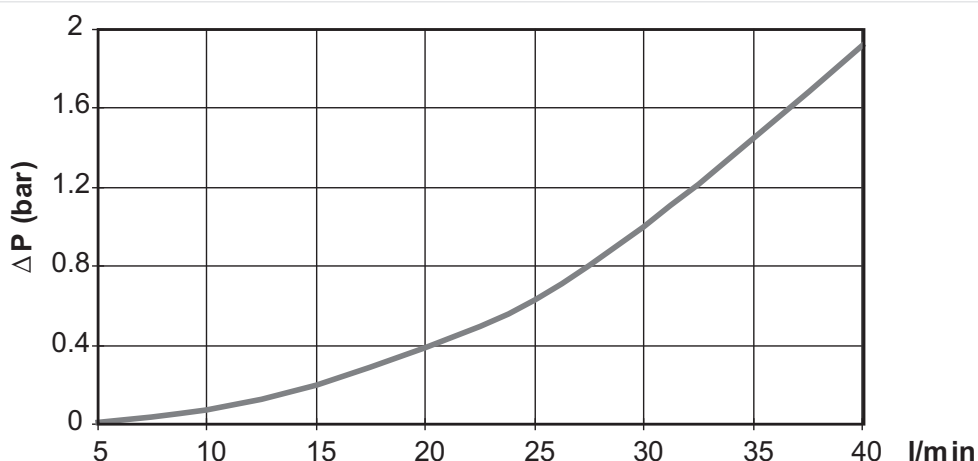
PRZYKŁAD INSTALACJI



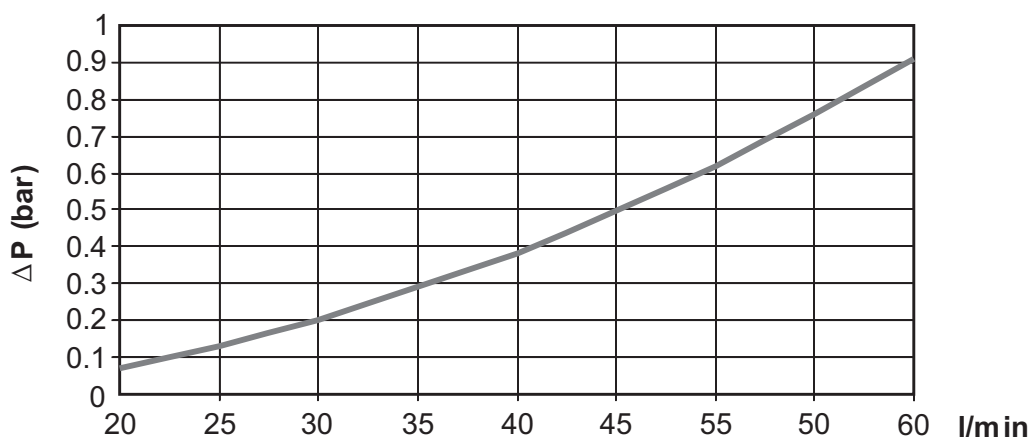
Rys. 5. Instalacja dwururowa z rozdzielaczem i zaworami Verafix-VKE

WARUNKI INSTALACJI:

- Aby uniknąć osadzania się kamienia i korozji, skład medium powinien być zgodny z VDI-Guideline 2035
- Dodatki muszą być odpowiednie dla uszczelnień z EPDM
- Przed pierwszym uruchomieniem należy dokładnie przepłukać układ przy wszystkich zaworach całkowicie otwartych.
- Wszelkie roszczenia lub koszty wynikające z nieprzestrzegania powyższych zasad nie będą akceptowane przez Resideo (Honeywell Home).

NOMOGRAM PRZEPŁYWU V2496E

Litry/min	5	10	15	20	25	30	35	40
Δp (bar)	0.01	0.07	0.20	0.39	0.63	1.00	1.45	1.92

NOMOGRAM PRZEPŁYWU V2496D

Litry/min	20	25	30	35	40	45	50	55	60
Δp (bar)	0.07	0.13	0.20	0.29	0.38	0.50	0.62	0.76	0.91

Więcej informacji można znaleźć na stronie:

homecomfort.resideo.com/pl



Ademco Sp. z o.o.

ul. Domaniewska 39

02-672 Warszawa

wsparcie@resideo.com

homecomfort.resideo.com/pl

11/20

© 2020 Resideo Technologies, Inc. wszelkie prawa zastrzeżone. Znak towarowy Honeywell Home jest używany na licencji firmy Honeywell International Inc. Niniejszy dokument zawiera informacje zastrzeżone przez Resideo Technologies, Inc. i spółki stowarzyszone.

Honeywell Home

v2496-k-pl01r1120UW Zawartość karty może ulec zmianie bez powiadomienia